

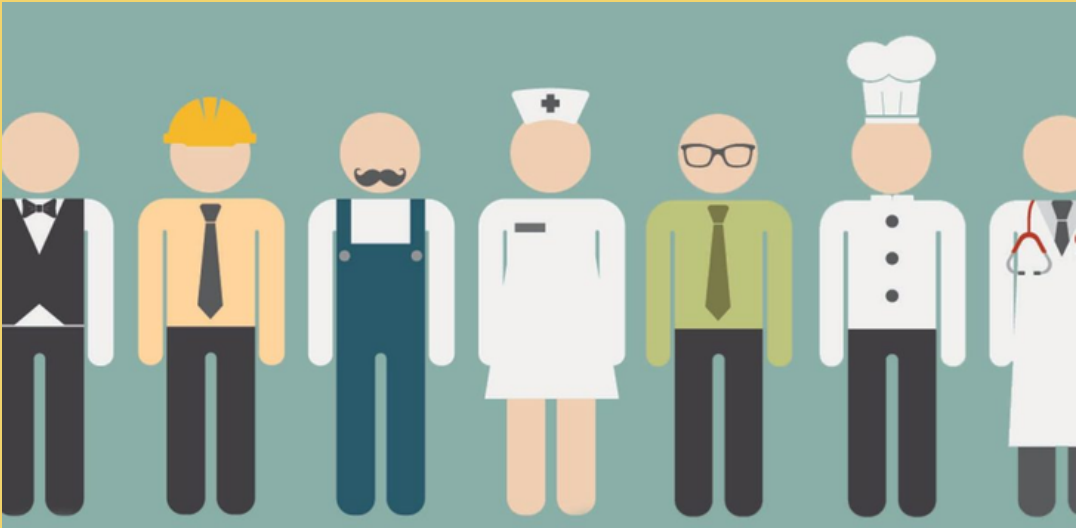
# MESLEK SEÇİMİ VE KİŞİSEL ÖZELLİK İLİŞKİSİ



SİİRT SOSYAL BİLİMLER LİSESİ  
REHBERLİK SERVİSİ

# MESLEK SEÇİMİ VE KİŞİSEL ÖZELLİK İLİŞKİSİ

Bir meslek seçmek hayatımızdaki en önemli kararlardan biri. Önemli çünkü günün büyük bir kısmını o mesleğe dair işleri yaparak geçiriyoruz. Kimimiz seçtiğimiz mesleği değiştirip başka kariyer alanlarına yönelsekte birçoğumuz ömür boyu tek meslek üzerine çalışıyoruz. Bu yüzden seçimlerimizi yaparken çok boyutlu incelemelerde bulunmamız gerekiyor ki mutlu olabileceğimiz, doyum yaşayabileceğimiz bir mesleğimiz olsun. Yapacağımız çok boyutlu incelemelerden biri de kişilik özelliklerimizi ve hangi kişilik özelliğinin hangi mesleğe daha yatkın olduğunu bilmek.



Bunun için önce kişinin ne olduğuna bakalım.

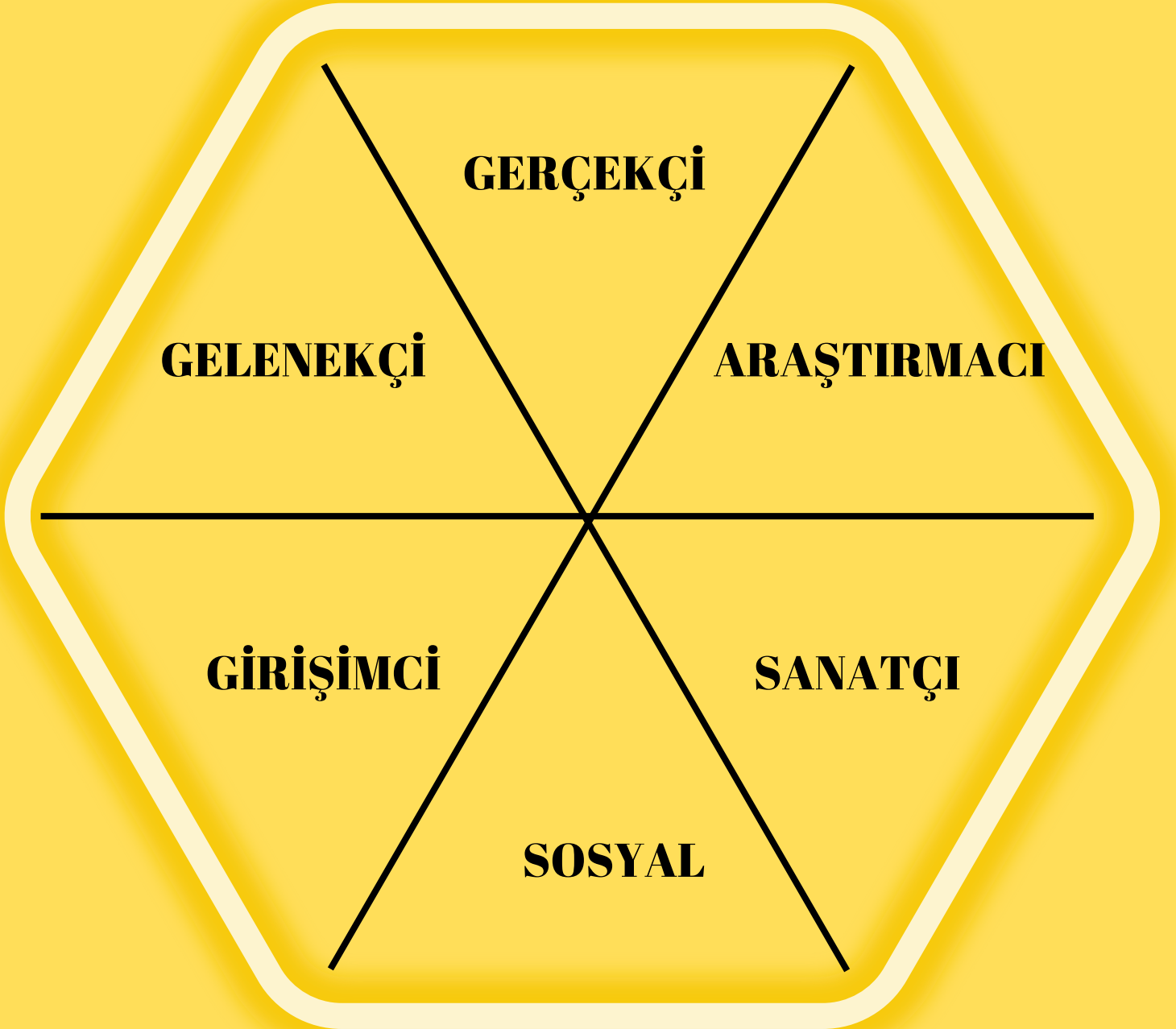
Kişilik, doğuştan gelen mizaç özelliklerinin çevrenin etkisiyle şekillenmesi sonucu oluşur ve kolay kolay değişmez. Bu nedenle kişilik özellikleri, belirli bir sürede oluşan ve nispeten tutarlı davranış biçimleridir. Kişiliğe ait özellikler sayesinde kişiyi diğerlerinden ayırır ve kişinin olası davranışlarına yönelik tahminlerde bulunabiliriz. Dolayısıyla zaman içerisinde gelişen, kolay kolay değişmeyen bu tutarlı özelliklerin doğru meslek seçiminde rolü büyüktür.

Kişilik-meslek arasındaki ilişkiyi daha iyi anlayabilmek için Psikolog ve meslek danışmanı olan Holland'ın tipoloji kuramını inceleyelim.



Holland’a göre meslek seçimi, kişiliğin iş dünyasındaki dışavurumudur. Holland, meslek seçiminin, bireyin kişiliği ile çevresinin uyumu sonucu gerçekleştiğini ifade etmiş ve temelde 6 kişilik tipi ile 6 tür mesleki çevre olduğunu savunmuştur. Holland’a göre insanların bu 6 kişilik tipinden sahip olduğu kişilik tipine, ilgilerine ve değerlerine uygun mesleklerden birini tercih etmeleri yaşamlarında doyuma ulaşmalarını sağlamalarında önemli rol oynamaktadır. Bu 6 kişilik tipini belirleyebilmek için de Mesleki tercih envanteri isimli bir envanter geliştirmiştir. Bu envantere internetten aratarak rahatça ulaşabilir ve kişilik tipinizin ne olduğunu öğrenebilirsiniz. Daha sonra bu belgeden kişilik tipinizin özelliklerini inceleyebilirsiniz. Gelin bu 6 kişilik tipinin ne olduğuna bakalım:

# HOLLAND'IN KİŞİLİK TİPOLOJİSİ



# GERÇEKÇİ TİP/GERÇEKÇİ ÇEVRE

Gerçekçi tipler uygulamacı, maddeci ve diğer insanlarla iç içe olmayı tercih etmeyen kişilerdir. Güçlü ve somut sonuçlara önem verirler ve kişilerarası ilişkilerdeki becerileri zayıftır. Mekanik, el becerileri, teknik ve tarımsal beceriler ve uygulamalar, somut problem çözme gerektiren iş çevreleri bu kişilik tipine uygundur. Objeler, araçlar, makineler, aletler, bitki ya da hayvanlarla çalışmaktan hoşlanırlar. El, mekanik, tarımsal ve / veya elektrikle ilgili becerilerini

geliştirirler. İnşa veya tamirle ilgili işleri tercih ederler.

Realistik, somut ve ayakları yere basan faaliyetlere ilgi duyarlar. Atletik ve mekanik yetenekleri vardır. Açık hava etkinliklerinden hoşlanırlar.

## Gerçekçi İş Çevresindeki Boz Meslekler



Tamirci



Elektrikçi



Mühendis



Arkeolog



Haritacı



Pilot



Polis



Teknisyen



# ARAŐTIRMACI TİP/ARAŐTIRMACI ÇEVRE

Araőtırmacı tipler çözümlayıcı, kendi düşünce ve hislerine kulak veren ve karmaşıık konulara ilgi duyan kişilerdir. Bilimsel yöntemlere önem verirler, Sosyal ve liderlik becerileri gelişmemiştir. Bilimsel ve matematiksel yeteneklerin ve zihinsel problem çözme becerilerinin kullanıldığı iş çevreleri bu kişilik tipine uygundur. Biyoloji ve fizik bilimleri ile ilgili etkinliklerden hoşlanırlar. Matematik ve fen bilimlerinde yeteneklidirler. Bilim ve tıp alanındaki işleri tercih ederler.

Bilimsel, meraklı, çalışkan ve bağımsız olma eğilimindedirler. Gözlem yapmak, öğrenmek, araőtırmak, analiz etmek, değerlendirmek ve ölçmekten hoşlanırlar. Problemlere kafa yorup çözmekten hoşlanırlar.

## Araőtırmacı İş Çevresindeki Bazı Meslekler



Matematikçi



Astronot



İstatistikçi



Kimyager



Cerrah



Dış Hekimi



Biyolog



Genetikçi

# SANATÇI TİP/SANATÇI ÇEVRE

Sanatçı tipler genellikle yaratıcı, ifade etme yeteneği olan, hassas ve kalıpları kabul etmeyen kişilerdir. Özgürlüğe, belirsizliğe ve estetiğe itibar ederler ve düzenli bir şekilde bilgi işleme becerileri yoktur. Sistematik olmayan bir çevrede yaratıcılık becerilerini kullanmayı gerektiren iş çevreleri yaratıcı kişilik tipine uyar. Sıradanlıktan uzak, yaratıcı etkinliklerden hoşlanırlar. Dil, sanat, müzik ve/veya drama becerilerini geliştirirler. Yaratıcılık yeteneklerini kullanabilecekleri işleri tercih ederler. Yaratıcı ve özgür düşünceli olma eğilimindedirler. Sanatsal ve sezgisel yetenekleri vardır. Yaratıcılık, hayal ve imgelemeye izin veren ve yapılandırılmamış etkinliklerle uğraşmaktan hoşlanırlar.

## Sanatçı İş Çevresindeki Bazı Meslekler



Yazar



Ressam



Aktör



Mimar



Müzisyen



Fotoğrafçı



# SOSYAL TİP/SOSYAL ÇEVRE

Sosyal tipler işbirliğine önem veren, ahlaklı, sorumlu, anlayışlı ve dostcanlısı olmaya yatkın kişilerdir. Kişilerarası ilişkilere değer verirler, mekanik ve bilimsel becerilerden yoksundurlar. Sosyal, eğitimsel ve iyileştirici beceriler gerektiren iş çevreleri bu kişiler için uygundur. Sözel becerileri iyidir. İnsanlarla çalışmaktan hoşlanırlar. Yardımsever ve arkadaşça olma eğilimindedirler. Bilgilendirme, aydınlatma, öğretme, yardım etme, eğitme veya tedavi ve iyileştirmeden hoşlanırlar. Öğretmen, hemşirelik ve danışmanlık gibi etkinlikleri içeren meslekleri tercih ederler.



# GİRİŞİMCİ TİP/GİRİŞİMCİ ÇEVRE

Girişimci tipler hırslı, dışa dönük, baskın ve kendine güvenli kişilerdir. Politik ve ekonomik alandaki başarılarla itibar ederler ve bilimsel yetenekleri gelişmemiştir. İkna edici, müdahaleci ve liderlik becerileri isteyen iş çevrelerinde bu kişiler için uygundur. Öne çıkmalarına olanak tanıyan ya da diğer insanları etkileme fırsatı veren etkinliklerden hoşlanırlar. Liderlik, etkileme ve kişilerarası iletişim kurmada başarılıdırlar. İnsanlarla çalışmaktan hoşlanırlar. Satış, insan ve /veya şeyleri yönetme etkinlikleri içeren işleri tercih ederler. Tutkulu, dışa dönük, enerjik ve kendilerine güvenli olma eğilimindedirler. İnsanları etkilemekten, ikna etmekten, yönetmekten ve iyi performans ortaya koymaktan hoşlanırlar.

## Girişimci İş Çevresindeki Bazı Meslekler



Satıcı



Pazarlamacı



Avukat



Müdür



Yönetici



Politikacı



Tercüman



Bankacı

# GELENEKÇİ TİP/GELENEKÇİ ÇEVRE

Gelenekçi tipler metotçu, kalıpçı, vicdanlı, yaratıcı olmayan ve uygulamacı olma eğiliminde olan insanlardır. İşte düzenlemeye ve başarıya değer verirler ve sanatçılık becerisinden yoksundurlar. Sistematik düzenleme ve bilgileri işleme gerektiren iş çevreleri bu kişilere uygundur.

Bilgileri temiz ve sıralı bir şekilde düzenleme fırsatı veren etkinliklerden hoşlanırlar. Verilerle çalışmaktan hoşlanırlar.

Düzenlidirler, Büro işlerinde başarılıdırlar.

Büro işlerinde kullanılan matematik becerilerini geliştirme eğilimindedirler. Masa işleri ve sayısal etkinliklerde yeteneklidirler.

Kayıt tutma, hesaplama, daktilo veya bilgisayar kullanmayı içeren işleri tercih ederler. Sorumlu, bağımlı ve ayrıntıya dikkat etme eğilimindedirler.

## Geleneksel İş Çevresindeki Bazı Meslekler



Muhasebeci



Kütüphaneci



Kâtip



Postacı



Müfettiş



Berber



Banka Veznedarı



Memur